

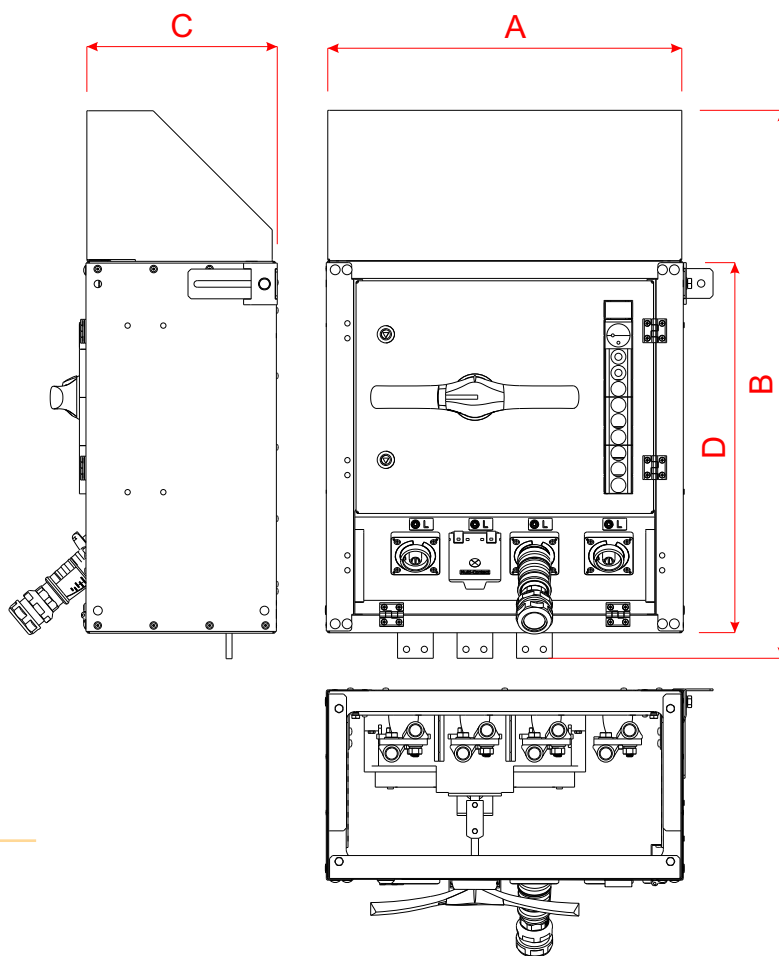
Pole zasilające górne z rozłącznikiem do 1250A

Rozdzielnica do nabudowania z rozdzielnicami STS305 - STS317 głębokość 320mm.

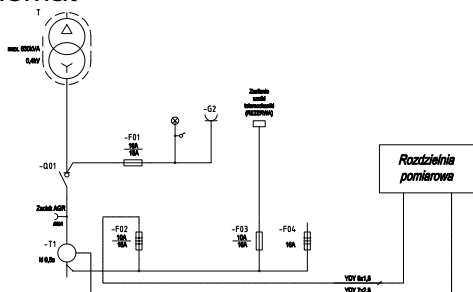
Możliwa konfiguracja rozdzielnicy. Pole zasilające.

Rozdzielnica wyposażona w gniazda agregatowe 630A produkcji STAUBLI w konfiguracji Gniazdo C4/C5/C6/C7 odpowiednio L1/L2/L3/N(PEN). Moduł z gniazdami jest uchylny co umożliwia dostęp do wymiany przekładników prądowych. Rozdzielnica jest przystosowana do łączenia z torem szynowym sekcji odpływowej 1250A.

Rozdzielnica może być nabudowana zarówno z lewej jak i z prawej strony.



Schemat



Dane techniczne

Typ	STS351-WGP12-SI-ZAS	
	Oznaczenie	Wymiar
Szerokość	A	600mm
Wysokość całkowita	B	921mm
Głębokość	C	320mm
Rozdzielnicy	D	625mm
Kolor	Blacha ocynk, drzwi RAL7035	
Napięcie nominalne	<b>Un</b> V	400
Napięcie izolacji	<b>Ui</b> V	690
Częstotliwość	<b>Hz</b>	50
Prąd znamionowy szyn prądowych	<b>In</b> A	do 1250
Prąd znamionowy aparatu zasilającego	<b>In</b> A	1250A
Przekrój przewodów odpływowych	<b>mm</b>	4x240mm <sup>2</sup>
Stopień ochrony	<b>IP</b>	20
Klasa izolacji		I
Sposób zamocowania rozdzielnicy	Nabudowa na STS305 - STS317	
Zamknięcie	2x Zamek z wkładką T9	
Masa	≈50kG	

