

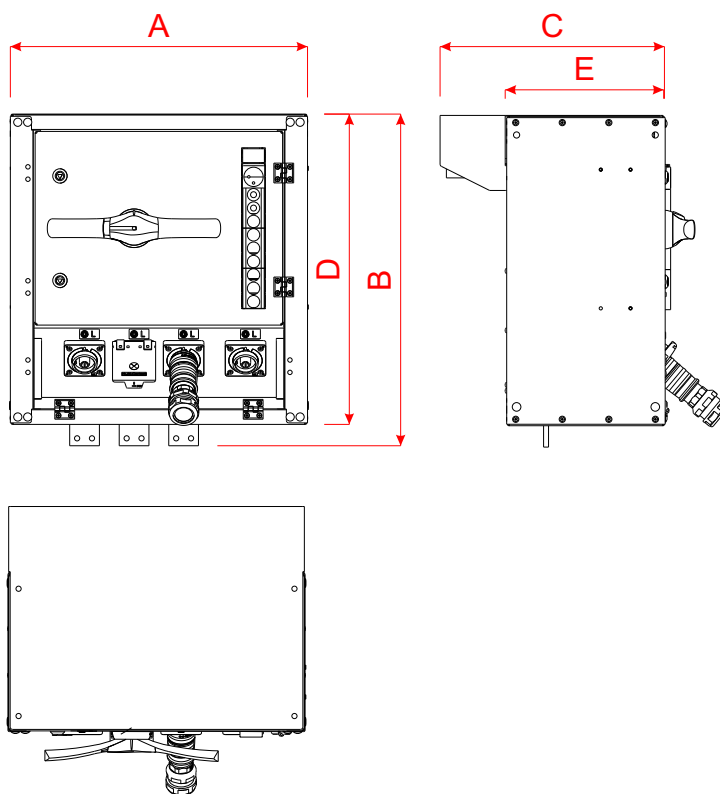
Pole zasilające górne z rozłącznikiem do 1250A

Rozdzielnica do nabudowania z rozdzielnicami STS305 - STS317 głębokość 320mm.

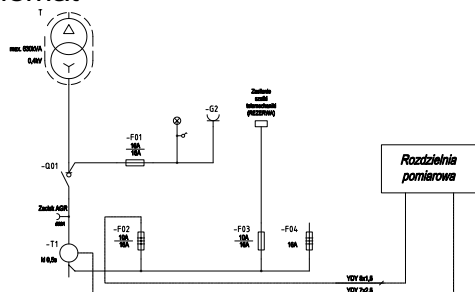
Możliwa konfiguracja rozdzielnicy. Pole zasilające.

Rozdzielnica wyposażona w gniazda agregatowe 630A produkcji STAUBLI w konfiguracji Gniazdo C4/C5/C6/C7 odpowiednio L1/L2/L3/N(PEN). Moduł z gniazdami jest uchylny co umożliwia dostęp do wymiany przekładników prądowych. Rozdzielnica jest przystosowana do łączenia z torem szynowym sekcji odpływowej 1250A.

Rozdzielnica może być nabudowana zarówno z lewej jak i z prawej strony.



Schemat



Dane techniczne

Typ		STS351-WTP12-SI-ZAS	
		Oznaczenie	Wymiar
Szerokość		A	600mm
Wysokość całkowita		B	670mm
Głębokość		C	465mm
Wysokość rozdzielnicy		D	625mm
Głębokość rozdzielnicy		E	320mm
Kolor		Blacha ocynk, drzwi RAL7035	
Napięcie nominalne	Un	V	400
Napięcie izolacji	Ui	V	690
Częstotliwość	Hz		50
Prąd znamionowy szyn prądowych	In	A	do 1250
Prąd znamionowy aparatu zasilającego	In	A	1250A
Przekrój przewodów odpływowych	mm		4x240mm ²
Stopień ochrony	IP		20
Klasa izolacji			I
Sposób zamocowania rozdzielnicy		Nabudowa na STS305 - STS317	
Zamknięcie		2x Zamek z wkładką T9	
Masa			~50kG

