

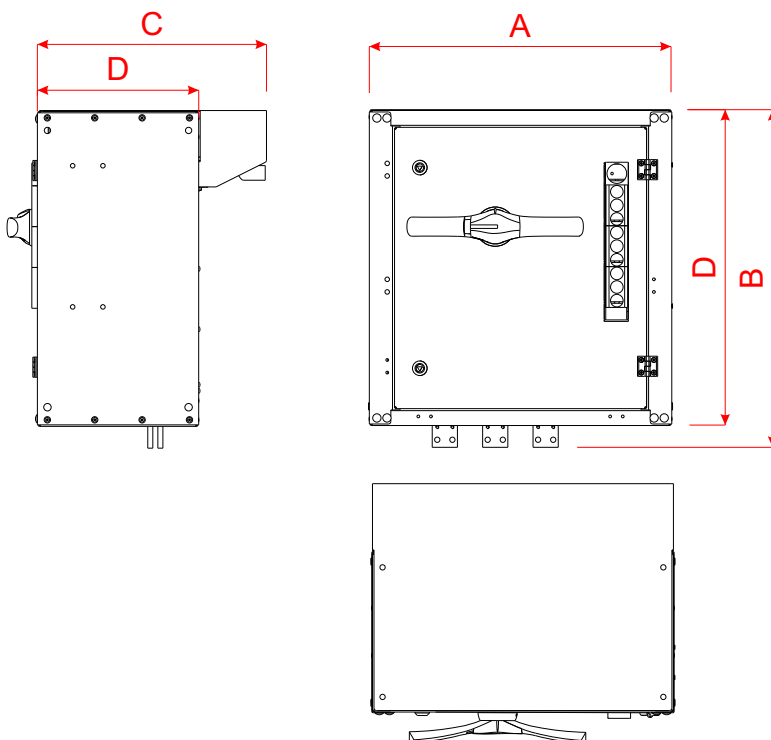
Pole zasilające tylne z rozłącznikiem do 1600A

Rozdzielnica do nabudowania z rozdzielnicami STS305 - STS317 głębokość 320mm.

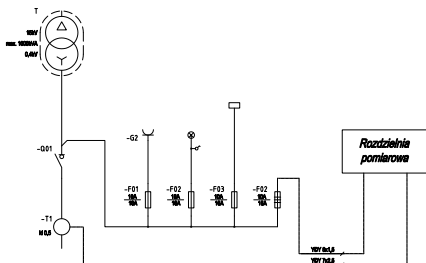
Możliwa konfiguracja rozdzielnicy. Pole zasilające.

Rozdzielnica przystosowana do łączenia z torem szynowym 1600A.

Rozdzielnica może być nabudowana zarówno z lewej jak i z prawej strony. Podejście zasilania znajduje się w tylnej części poza rozdzielnicą.



Schemat



Dane techniczne

Typ	STS351-WTP16-SI	
	Oznaczenie	Wymiar
Szerokość	A	600mm
Wysokość całkowita	B	670mm
Głębokość	C	455mm
Wysokość rozdzielnicy	D	625mm
Głębokość rozdzielnicy	E	320mm
Kolor	Blacha ocynk, drzwi RAL7035	
Napięcie nominalne	<b>Un</b> V	400
Napięcie izolacji	<b>Ui</b> V	690
Częstotliwość	<b>Hz</b>	50
Prąd znamionowy szyn prądowych	<b>In</b> A	do 1600
Prąd znamionowy aparatu zasilającego	<b>In</b> A	max 1600
Przekrój przewodów odpływowych	<b>mm</b>	4x240mm <sup>2</sup>
Stopień ochrony	<b>IP</b>	20
Klasa izolacji		I
Sposób zamocowania rozdzielnicy	Nabudowa na STS305 - STS317	
Zamknięcie	2x Zamek z wkładką T9	
Masa	≈52kG	

