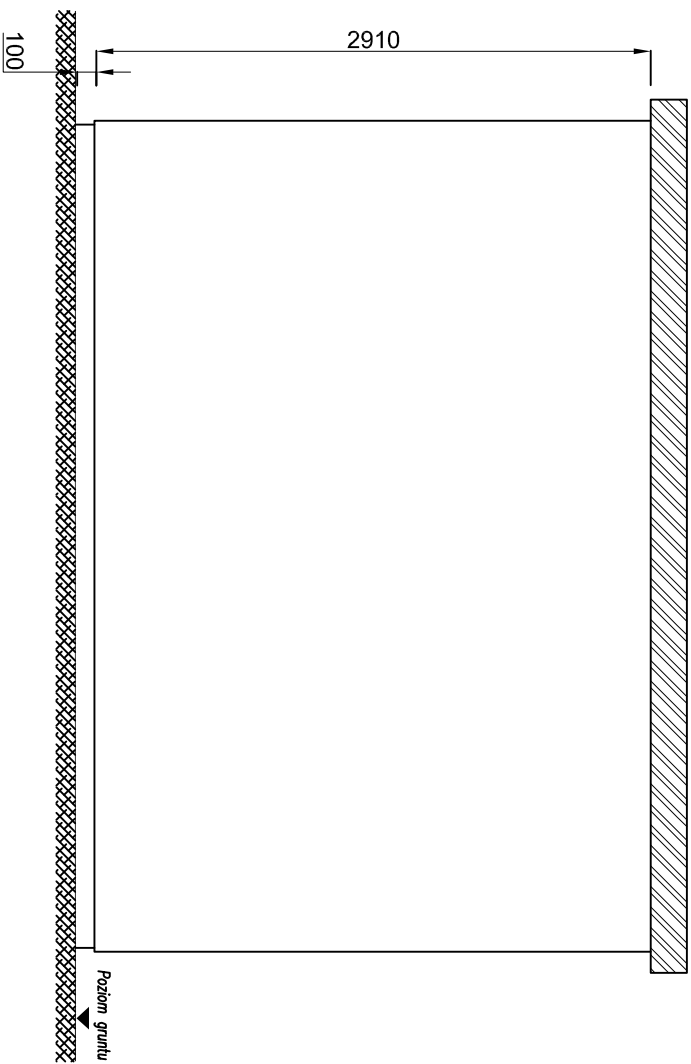

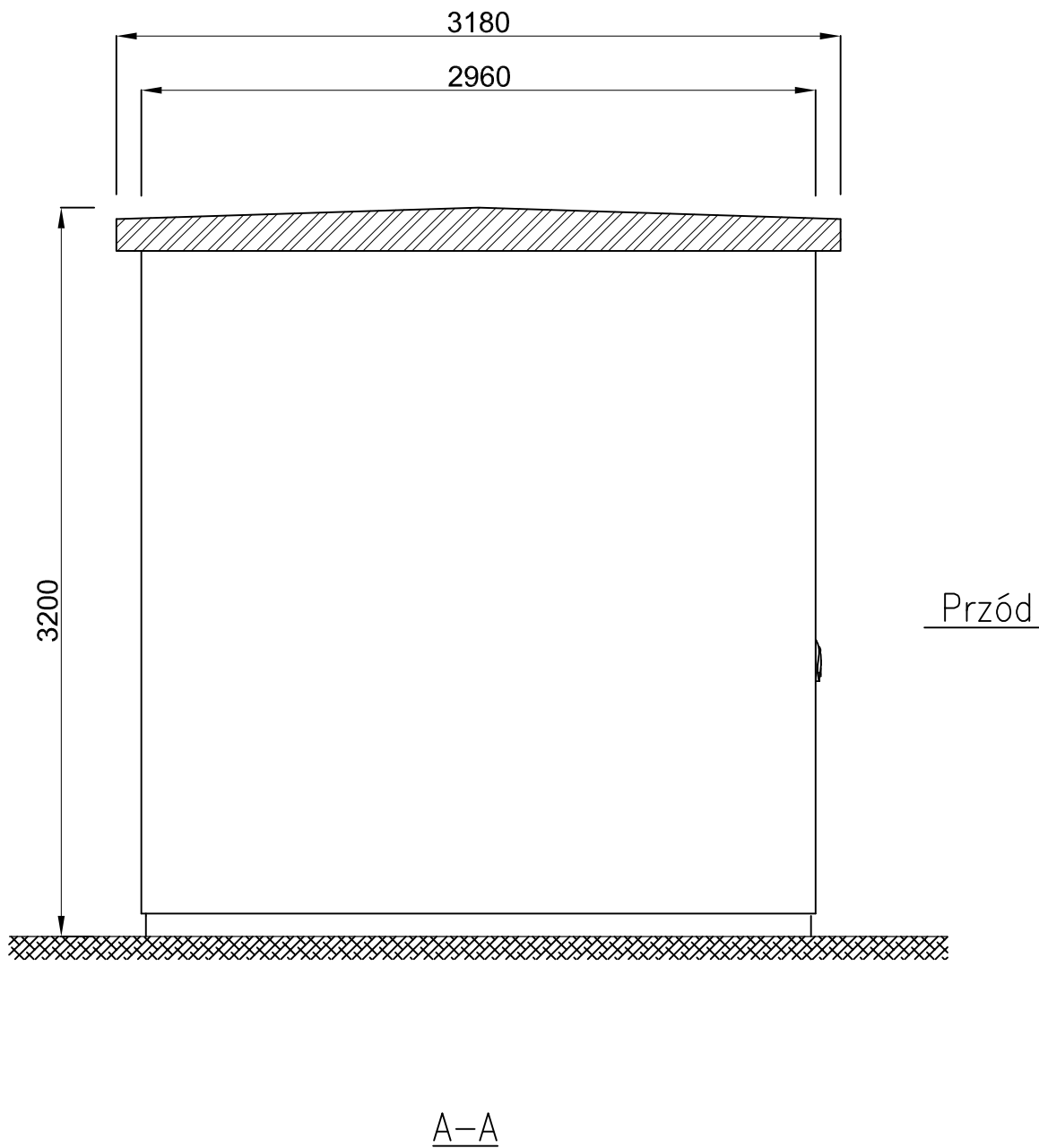
 <p>LAMEL ROZDZIELNICE Sp. z o.o. Pełowo, ul. Gdańska 3, 83-330 Żukowo Tel. +48 58 685 40 50 Fax +48 58 685 40 52 www.lamel.com.pl</p>		Obiekt Kontenerowa stacja transformatorowa KSW 20/1250 -----	
Projektował:		Nazwa rysunku	
Opracował:		Elewacja frontowa stacji	
Adoptował:		Przedmiot opracowania	
Nr projektu:	----	Kontenerowa stacja transformatorowa typu KSW 20/1250 produkcji LAMEL ROZDZIELNICE	
		Data	
		Skala	Format
		1:40	A4
		Rys. 1	



 <p>LAMEL ROZDZIELNICE</p> <p>LAMEL ROZDZIELNICE Sp. z o.o. Pełowo, ul. Gdańska 3, 83-330 Żukowo Tel. +48 58 685 40 50 Fax +48 58 685 40 52 www.lamel.com.pl</p>		Obiekt Kontenerowa stacja transformatorowa KSW 20/1250 -----	
Projektował:		Nazwa rysunku	
Opracował:		Elewacja tylna stacji	
Adoptował:		Przedmiot opracowania	
Nr projektu:	----	Kontenerowa stacja transformatorowa typu KSW 20/1250 produkcji LAMEL ROZDZIELNICE	
		Skala	Data
		1:40	05-2020
		Format	
		A4	
		Rys. 2	



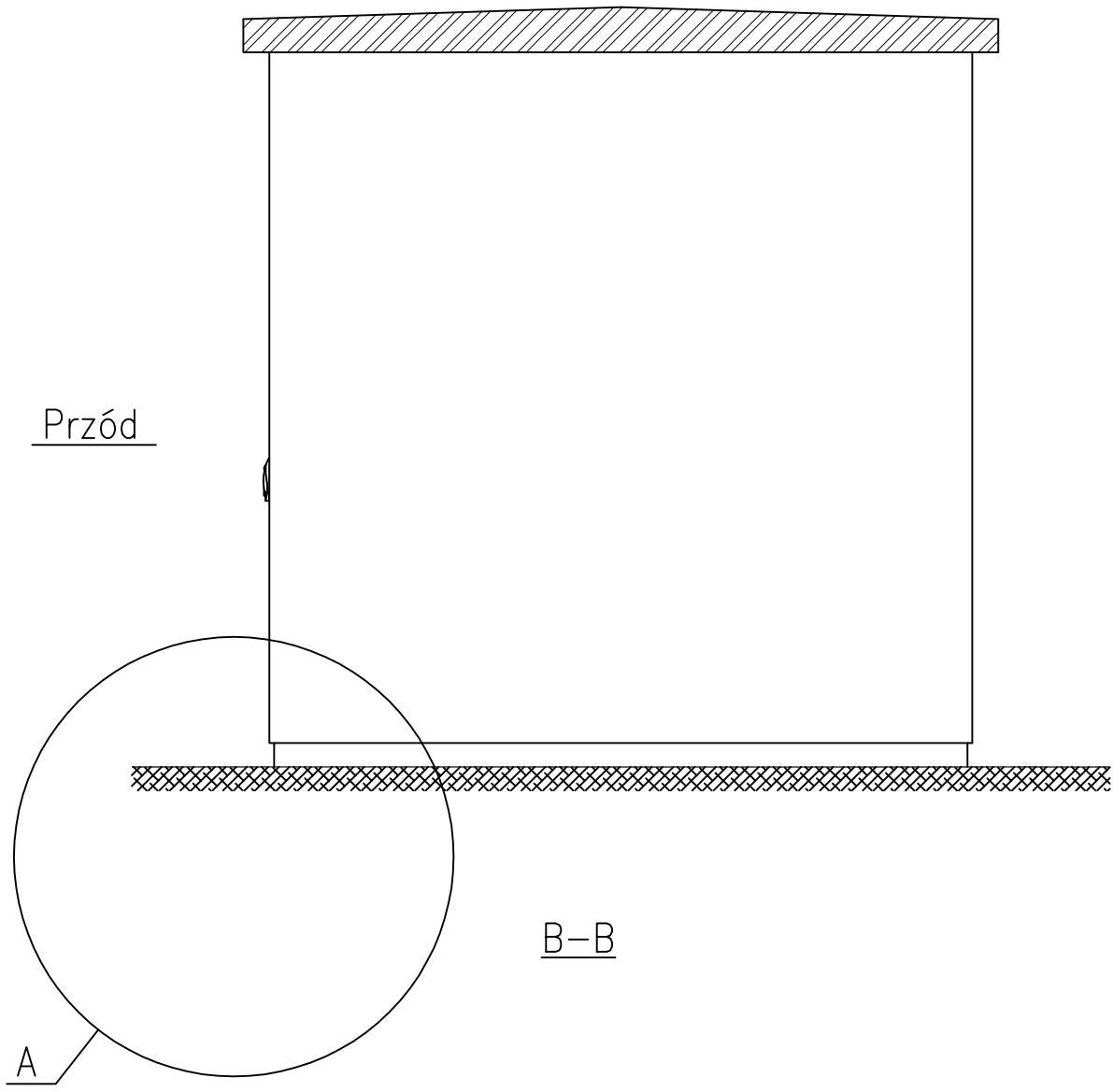
LAMEL ROZDZIELNICE Sp. z o.o.
 Pępowo, ul. Gdańska 3, 83-330 Żukowo
 Tel. +48 58 685 40 50
 Fax +48 58 685 40 52
 www.lamel.com.pl

Obiekt
Kontenerowa stacja transformatorowa KSW 20/1250

Projektował:	
Opracował:	
Adoptował:	
Nr projektu:	----

Nazwa rysunku	Elewacja boczna lewa stacji
Przedmiot opracowania	Kontenerowa stacja transformatorowa typu KSW 20/1250 produkcji LAMEL ROZDZIELNICE

Data	
05-2020	
Skala	Format
1:30	A4
Rys. 3	



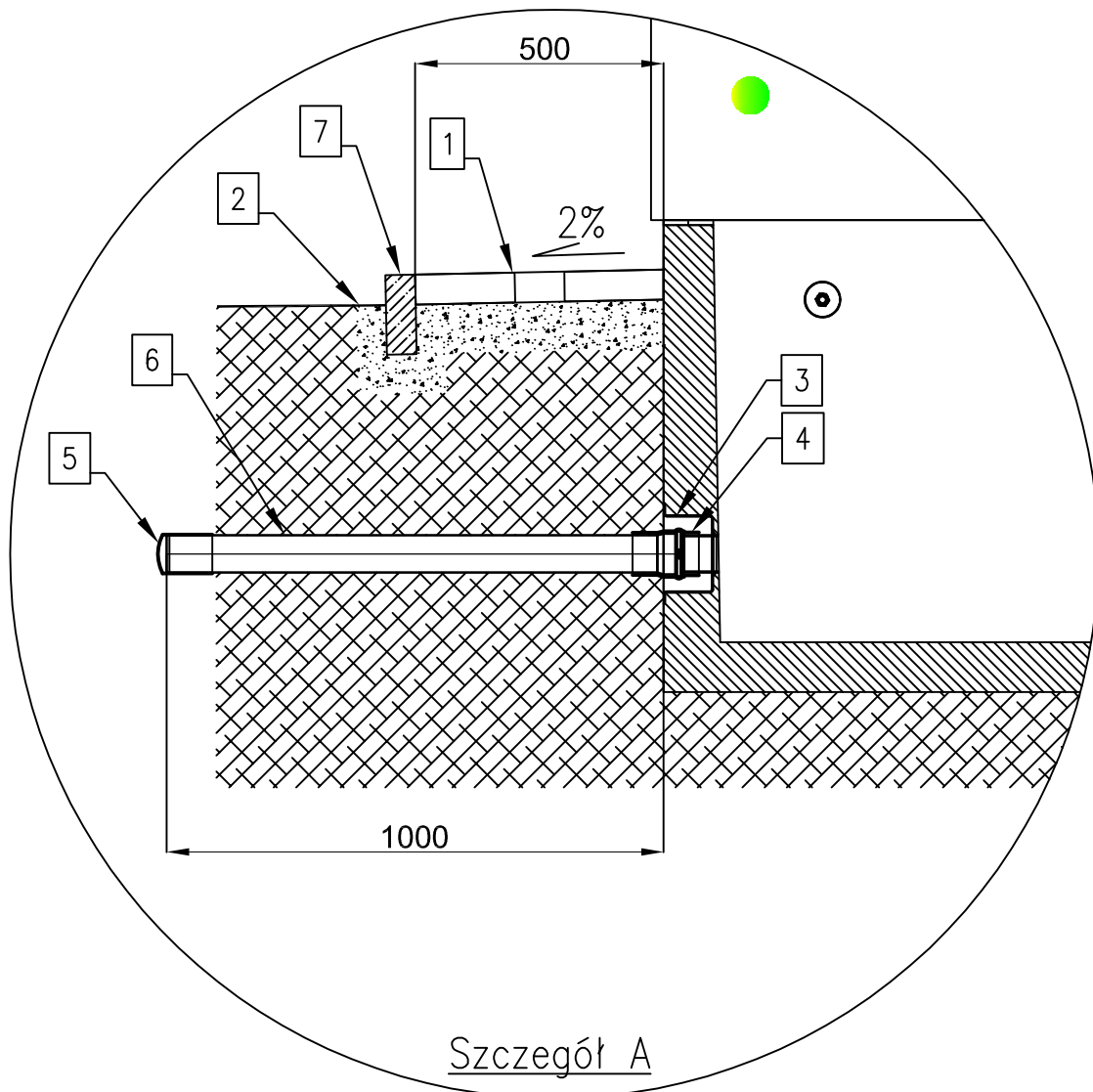
LAMEL ROZDZIELNICE Sp. z o.o.
 Pępowo, ul. Gdańska 3, 83-330 Żukowo
 Tel. +48 58 685 40 50
 Fax +48 58 685 40 52
 www.lamel.com.pl

Obiekt

Kontenerowa stacja transformatorowa KSW 20/1250

Projektował:	
Opracował:	
Adoptował:	
Nr projektu:	----

Nazwa rysunku	Data
Elewacja boczna prawa stacji	05-2020
Przedmiot opracowania	Skala
Kontenerowa stacja transformatorowa typu KSW 20/1250 produkcji LAMEL ROZDZIELNICE	1:30
	Format
	A4
	Rys. 4



7	Wstawka betonowa	Beton		□	
6	Rura kielichowa PCV 1000mm	DN 75	WAWIN	□	
5	Dla przepustu rezerwowego kapturek termokurczliwy	KTK 90/45	RADPOL	□	
	Dla przepustu z kablem rura termokurczliwa z mastikiem uszczelniającym min. 300mm	RPM 75/25		□	Srednica wewnętrzna po obkurczeniu 25mm
4	Rura termokurczliwa z mastikiem uszczelniającym min. 250mm	RPM 95/30		□	
3	Przepust kablowy	Stal	LAMEL ROZDZIELNICE	1kpl	Ilość otworów zależna od rodzaju wykonania stacji
2	Grunt rodzimy				
1	Opaska wykonana z kostki brukowej	Beton		1kpl	Kostka ułożona na podsypce żwirowej zagęszczonej
Lp.	Wyszczególnienie	Materiał Typ	Producent dystrybutor	Ilość	Uwagi



LAMEL ROZDZIELNICE Sp. z o.o.
 Pępowo, ul. Gdańska 3, 83-330 Żukowo
 Tel. +48 58 685 40 50
 Fax +48 58 685 40 52
 www.lamel.com.pl

Obiekt

Kontenerowa stacja transformatorowa KSW 20/1250

Projektował:

Nazwa rysunku

Sposób wykonania wyprowadzenia kabli nn bez naruszenia opaski ochronnej przed budynkiem stacji

Data

05-2020

Opracował:

Przedmiot opracowania

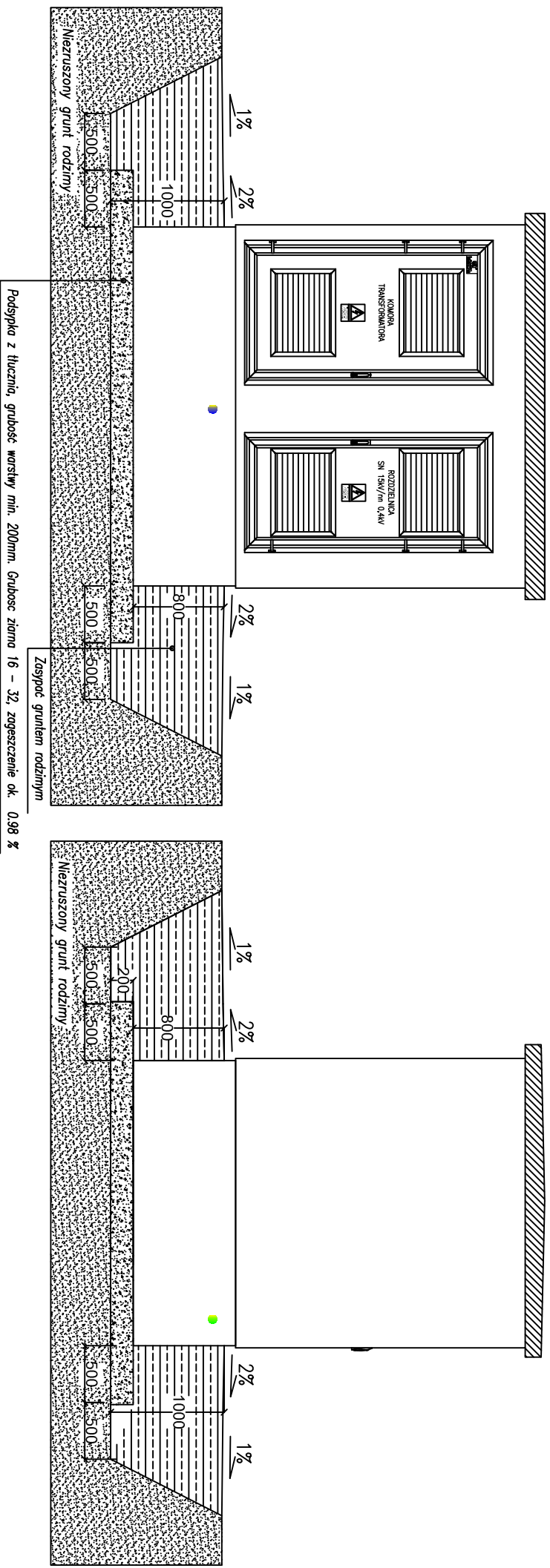
Kontenerowa stacja transformatorowa typu KSW 20/1250 produkcji LAMEL ROZDZIELNICE

Skala
1:30

Format
A4


Nr projektu:

Rys. 5



Poziom gruntu:m n.p.n.

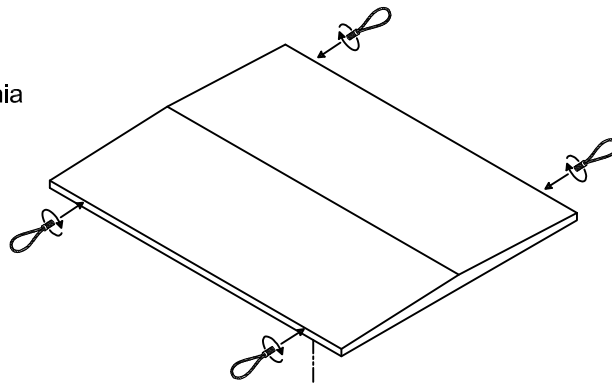
Poziom posadowienia posadzki (PPP):m n.p.n.

 <p>LAMEL ROZDZIELNICE Sp. z o.o. Pełpowo, ul. Gdańska 3, 83-330 Żukowo Tel. +48 58 685 40 50 Fax +48 58 685 40 52 www.lamel.com.pl</p>		Obiekt Kontenerowa stacja transformatorowa KSW 20/1250	
Projektował:		Nazwa rysunku	
Opracował:		Posadowienie stacji	
Adaptował:		Przedmiot opracowania	
Nr projektu:	----	Kontenerowa stacja transformatorowa typu KSW 20/1250 produkcji LAMEL ROZDZIELNICE	
		Data	
		05-2020	
		Skala	Format
		1:50	A4
		Rys. 6	

Zawiesia do przenoszenia dachu stacji



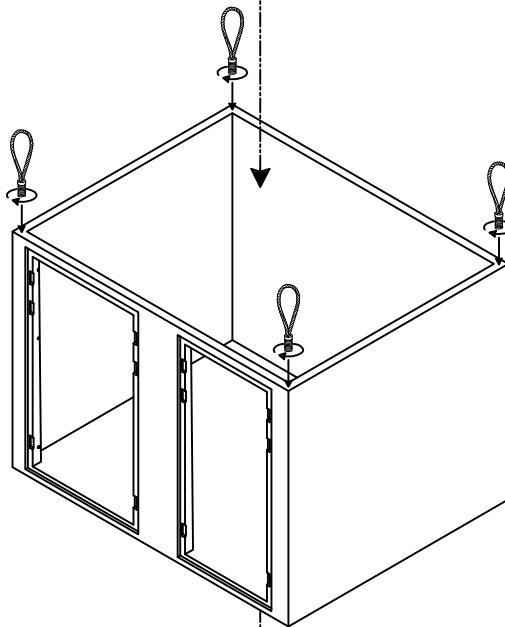
Rd 30



Zawiesia do przenoszenia obudowy stacji



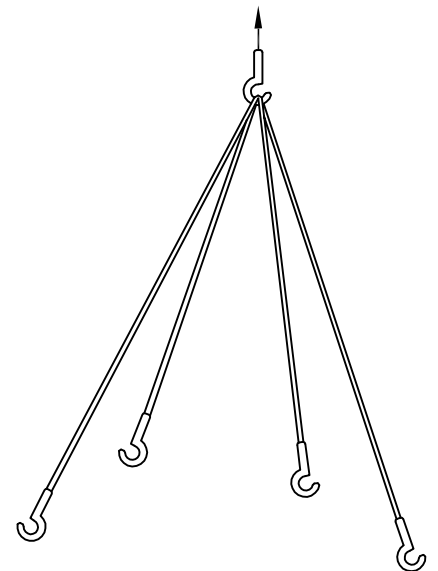
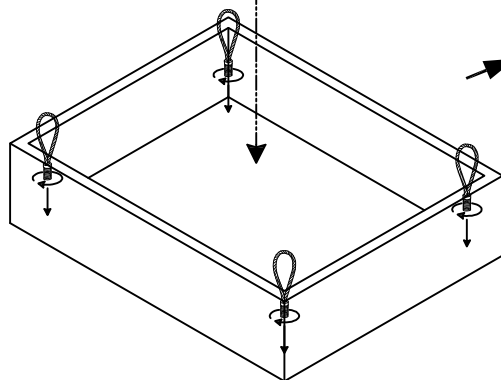
Rd 36



Zawiesia do przenoszenia fundamentu stacji



Rd 30



Uwaga!
zawiesia do podnoszenia 4 szt,
o długości minimum 6m
(długość obwodu 12m).



LAMEL ROZDZIELNICE Sp. z o.o.
Pępowo, ul. Gdańska 3, 83-330 Żukowo
Tel. +48 58 685 40 50
Fax +48 58 685 40 52
www.lamel.com.pl

Obiekt

Kontenerowa stacja transformatorowa KSW 20/1250

Projektował:

Nazwa rysunku

Data

Opracował:

Rozładunek stacji

05-2020

Adaptował:

Przedmiot opracowania

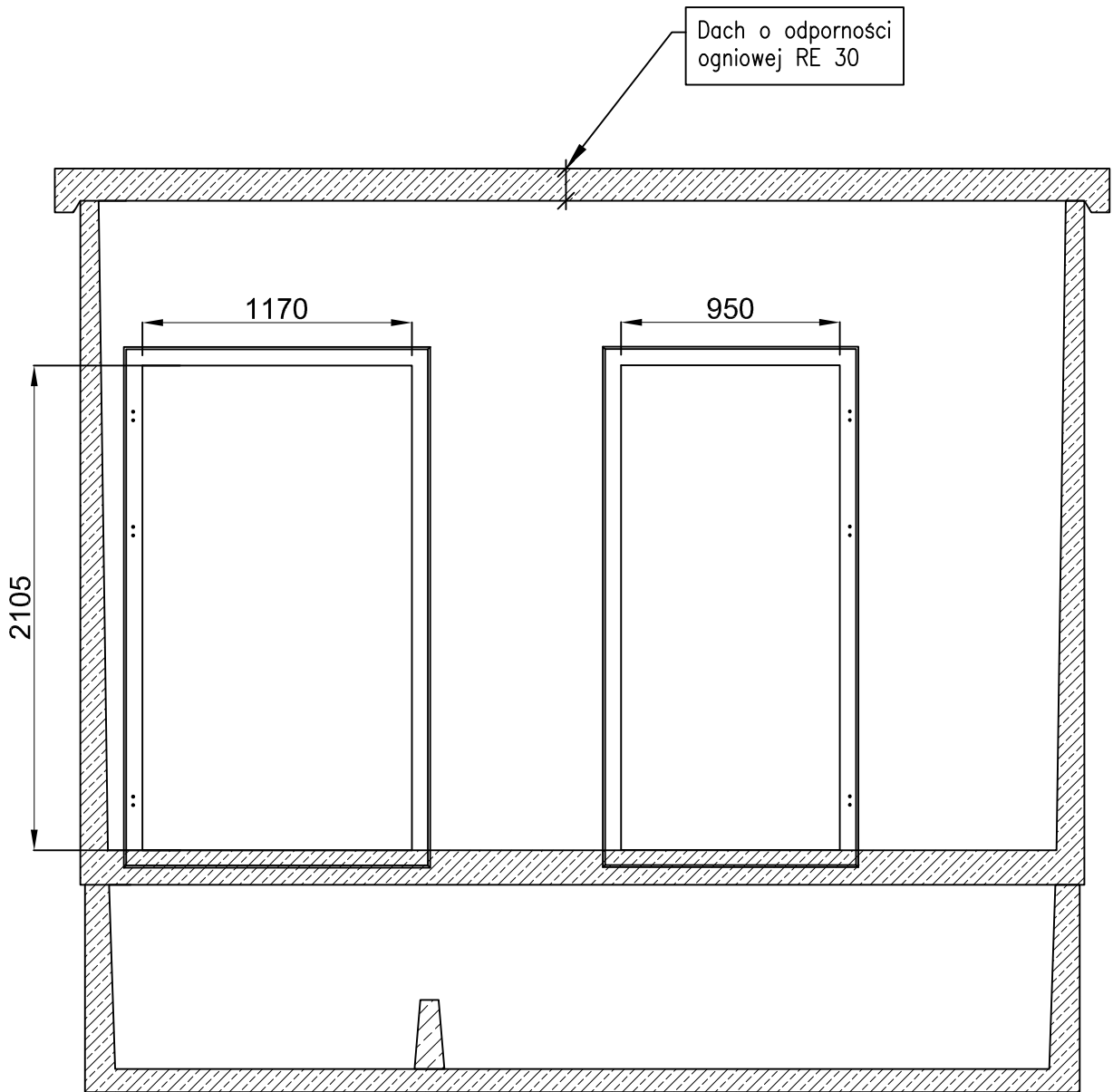
Skala
1:50

Format
A4

Nr projektu:

**Kontenerowa stacja transformatorowa
typu KSW 20/1250 produkcji LAMEL ROZDZIELNICE**

Rys. 7



LAMEL ROZDZIELNICE Sp. z o.o.
 Pępowo, ul. Gdańska 3, 83-330 Żukowo
 Tel. +48 58 685 40 50
 Fax +48 58 685 40 52
 www.lamel.com.pl

Obiekt

Kontenerowa stacja transformatorowa KSW 20/1250

Projektował:

Nazwa rysunku

Data

Opracował:

Elewacja frontowa stacji - światło drzwi

05-2020

Adoptował:

Przedmiot opracowania

Skala
1:30

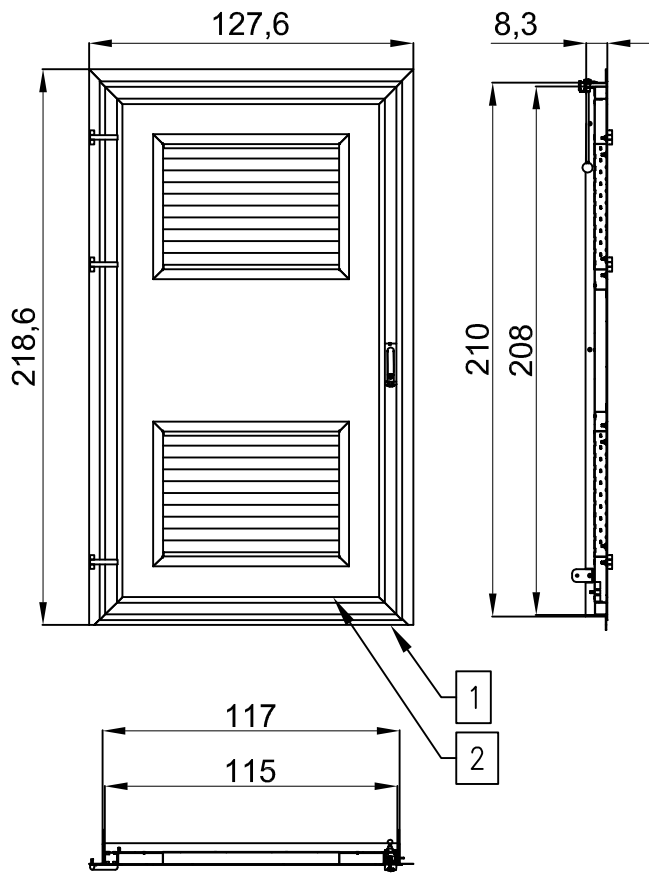
Format
A4

Nr projektu:

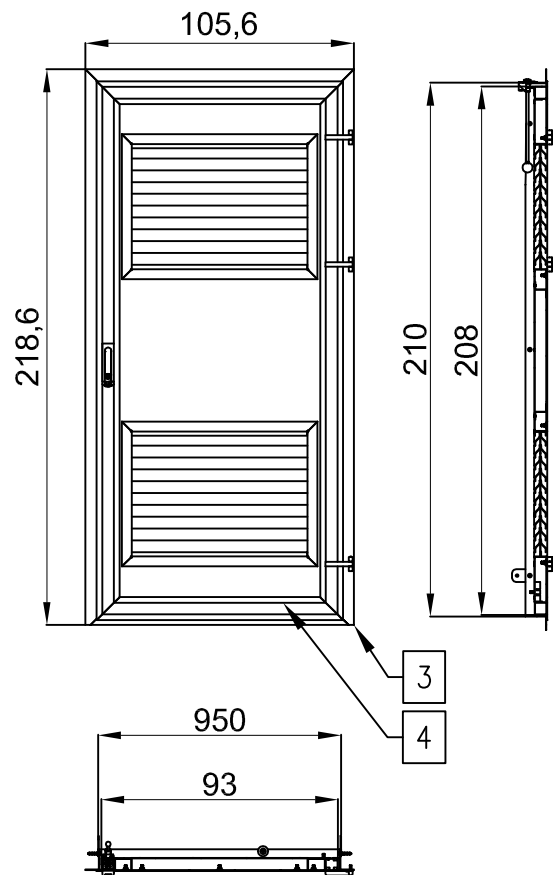
**Kontenerowa stacja transformatorowa
 typu KSW 20/1250 produkcji LAMEL ROZDZIELNICE**

Rys. 8

Drzwi do przedziału transformatora



Drzwi do przedziału rozdzielnic SN/nn



4	Skrzydło drzwiowe 950x2100mm z dwoma otworami wentylacyjnymi	Aluminium	LAMEL ROZDZIELNICE	1kpl	47,5	Powłoka antykorozyjna malowanie proszkowe, kolory wg RAL
3	Ościeżnica drzwi 950x2100mm	Aluminium		1kpl	4,5	
2	Skrzydło drzwiowe 1170x2100mm z dwoma otworami wentylacyjnymi	Aluminium		1kpl	54	
1	Ościeżnica drzwi 1170x2100mm	Aluminium		1kpl	5	
Lp.	Wyszczególnienie	Materiał	Producent dystrybutor	Ilość	Masa [kg]	Uwagi



LAMEL ROZDZIELNICE Sp. z o.o.
Pępowo, ul. Gdańska 3, 83-330 Żukowo
Tel. +48 58 685 40 50
Fax +48 58 685 40 52
www.lamel.com.pl

Obiekt

Kontenerowa stacja transformatorowa KSW 20/1250

Projektował:

Nazwa rysunku

Data

Opracował:

Stolarka drzwi stacji

05-2020

Adaptował:

Przedmiot opracowania

Skala

Format

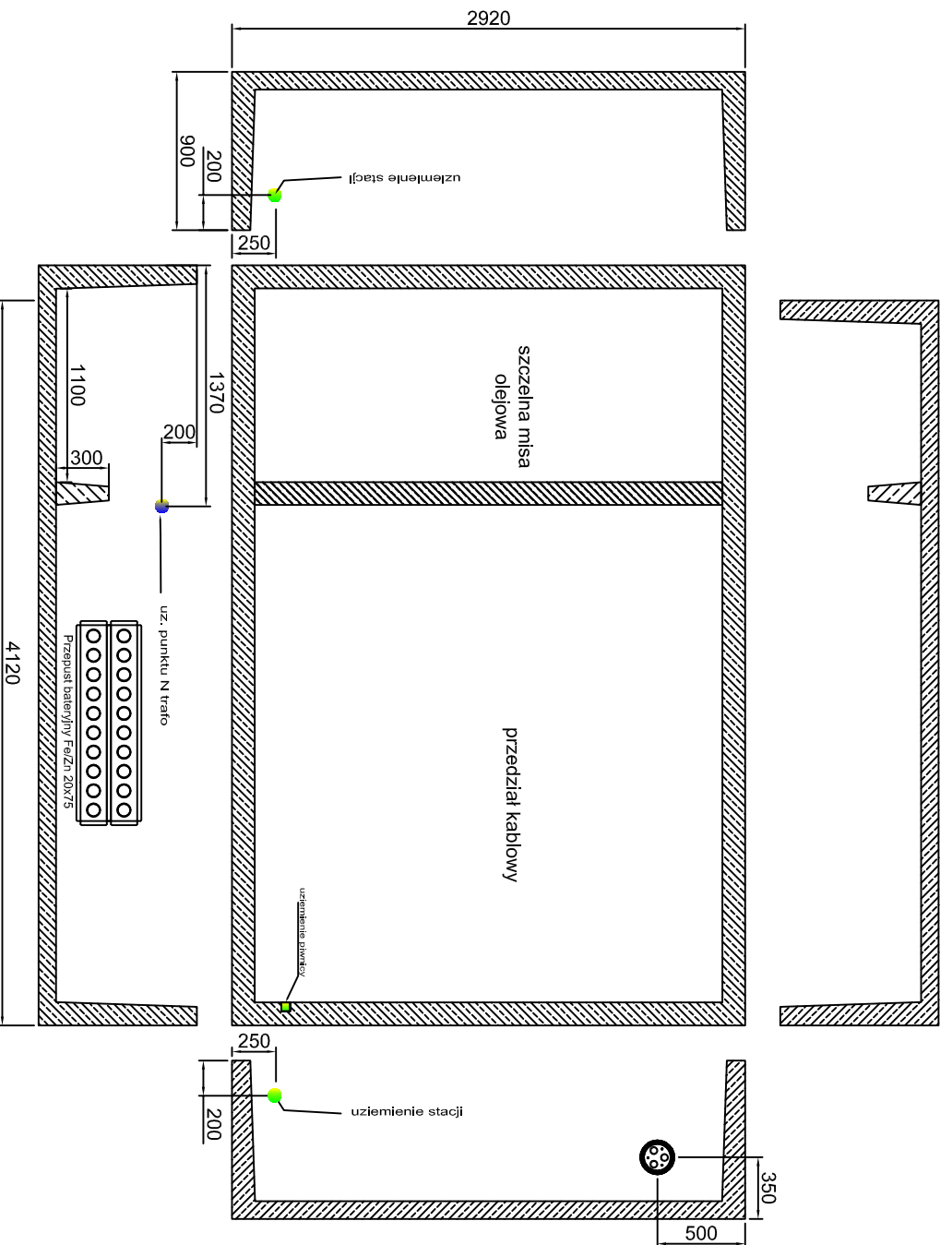
Nr projektu:

**Kontenerowa stacja transformatorowa
typu KSW 20/1250 produkcji LAMEL ROZDZIELNICE**


1:30

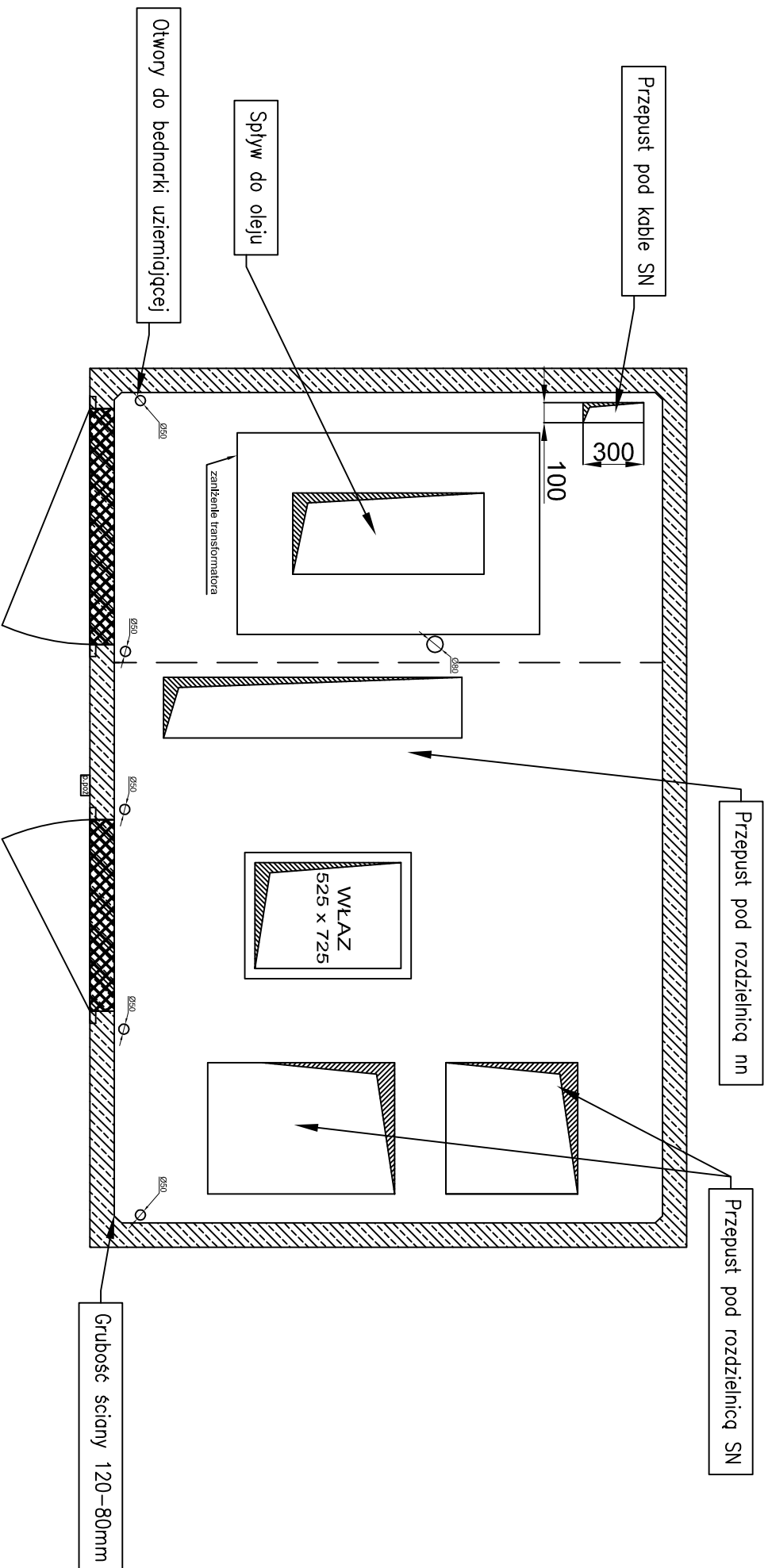
A4

Rys. 9



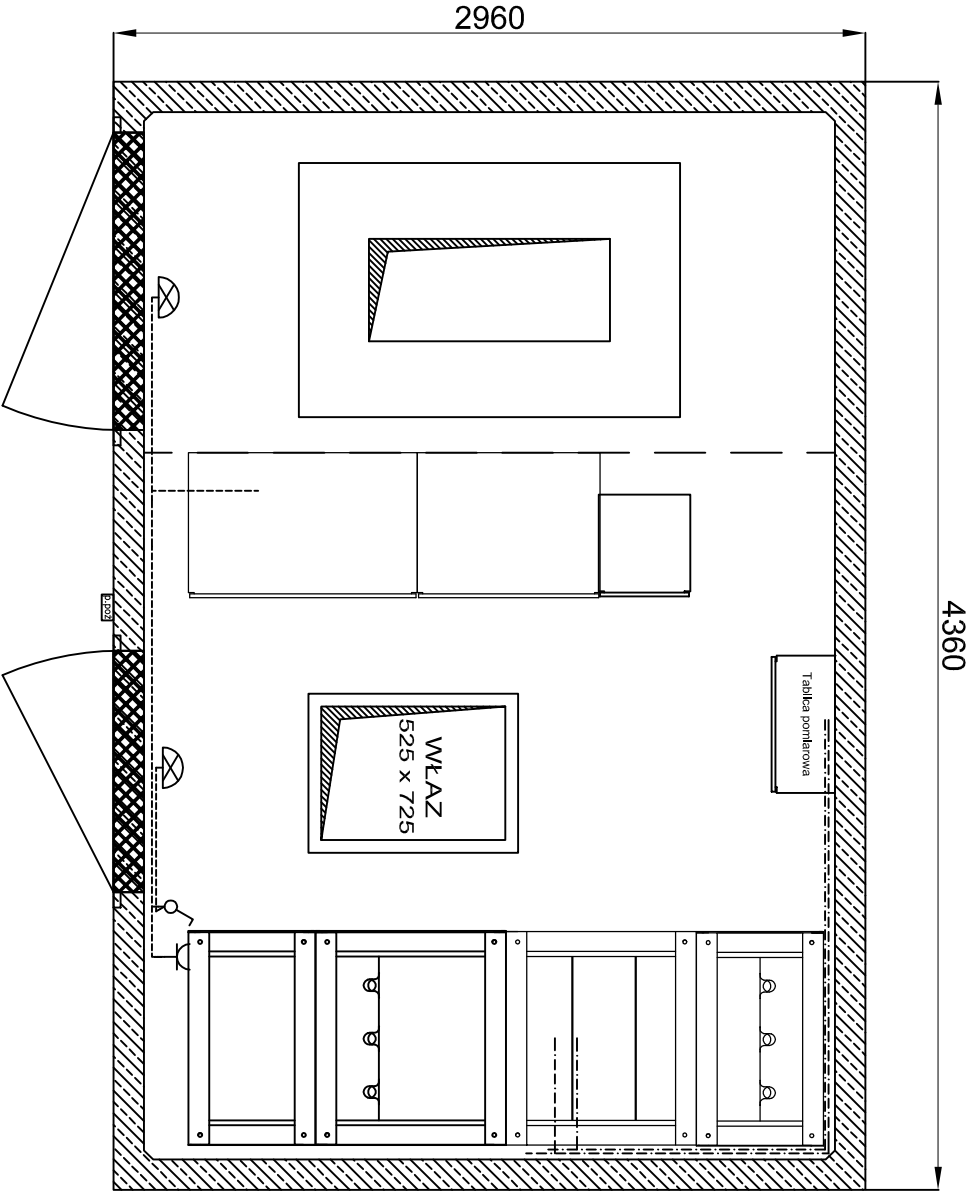
UWAGI
 - Możliwość zainstalowania przepustów kablowych SN oraz nN w dowolnym miejscu ściany fundamentu przedziału kablowego stacji

 <p>LAMEL ROZDZIELNICE Sp. z o.o. Pełowo, ul. Gdańska 3, 83-330 Żukowo Tel: +48 58 685 40 50 Fax: +48 58 685 40 52 www.lamel.com.pl</p>		Obiekt Kontenerowa stacja transformatorowa KSW 20/1250 -----	
Projektował:		Nazwa rysunku	
Opracował:		Rzut z góry piwnicy kablowej	
Adoptował:		Przedmiot opracowania	
Nr projektu:	----	Kontenerowa stacja transformatorowa typu KSW 20/1250 produkcji LAMEL ROZDZIELNICE	
		Data	
		05-2020	Skala
			1:40
			Format
			A4
			Rys. 10



LAMEL ROZDZIELNICE Sp. z o.o.
 Pełowo, ul. Gdańska 3, 83-330 Żukowo
 Tel. +48 58 685 40 50
 Fax +48 58 685 40 52
 www.lamel.com.pl

<p>Projektował:</p>		<p>Nazwa rysunku</p>		<p>Obiekt</p>	
<p>Opracował:</p>		<p>Rozmieszczenie otworów technologicznych</p>		<p>Kontenerowa stacja transformatorowa KSW 20/1250</p>	
<p>Adoptował:</p>		<p>Przedmiot opracowania</p>		<p>Kontenerowa stacja transformatorowa</p>	
<p>Nr projektu: ----</p>		<p>typu KSW 20/1250 produkcji LAMEL ROZDZIELNICE</p>		<p>Skala 1:30</p>	
				<p>Format A4</p>	
				<p>Rys. 11</p>	
				<p>Data 05-2020</p>	

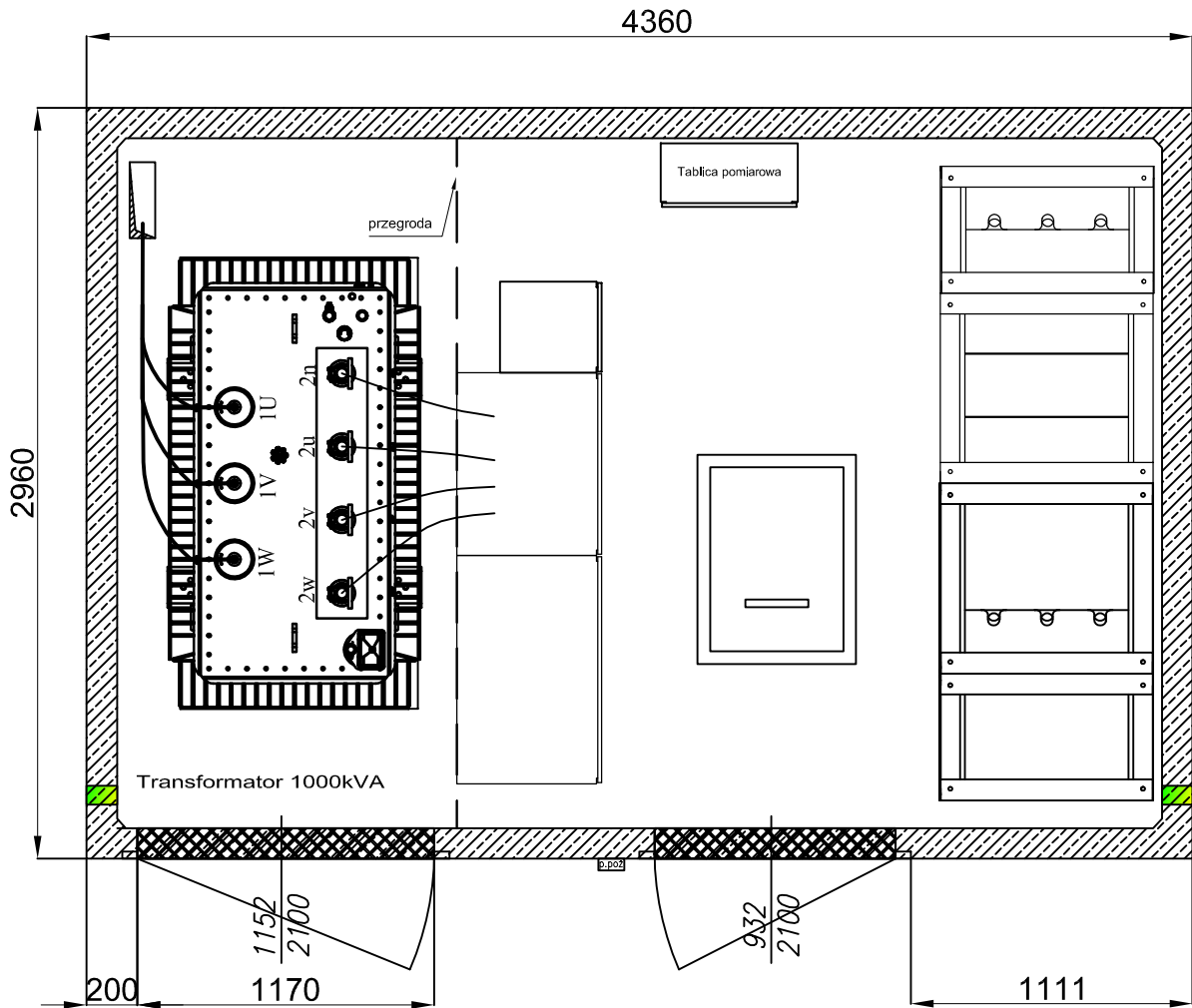


Legenda

- Gniazdo 230V z uzieniemiem, oddzielne busy
- Łącznik jednobiegunowy, oddzielny busy
- Oprawa oświetleniowa 60W, oddzielna busy
- Przewody z przekładnika napięciowego YKSY 5x1,5mm²
- Przewody z przekładnika prądowego YKSY 7x2,5mm²
- Instalacja oświetleniowa OMV 3x1,5mm²

UWAGA:
Przewody prowadzone w ruroch osłonowych

<p>LAMEL ROZDZIELNICE Sp. z o.o. Pełowo, ul. Gdańska 3, 83-330 Żukowo Tel. +48 58 685 40 50 Fax +48 58 685 40 52 www.lamel.com.pl</p>		<p>Obiekt</p> <p>Kontenerowa stacja transformatorowa KSW 20/1250</p>	
Projektował:		Nazwa rysunku	
Opracował:		<p>Schemat instalacji potrzeb własnych</p>	
Adaptował:		Przedmiot opracowania	<p>Kontenerowa stacja transformatorowa typu KSW 20/1250 produkcji LAMEL ROZDZIELNICE</p>
Nr projektu:	----	Data	<p>05-2020</p>
		Skala	Format
		1:30	A4
		Rys. 12	



LAMEL ROZDZIELNICE Sp. z o.o.
 Pępowo, ul. Gdańska 3, 83-330 Żukowo
 Tel. +48 58 685 40 50
 Fax +48 58 685 40 52
 www.lamel.com.pl

Obiekt

Kontenerowa stacja transformatorowa KSW 20/1250

Projektował:

Nazwa rysunku

Data

Opracował:

Rozmieszczenie urządzeń widok z góry

05-2020

Adoptował:

Przedmiot opracowania

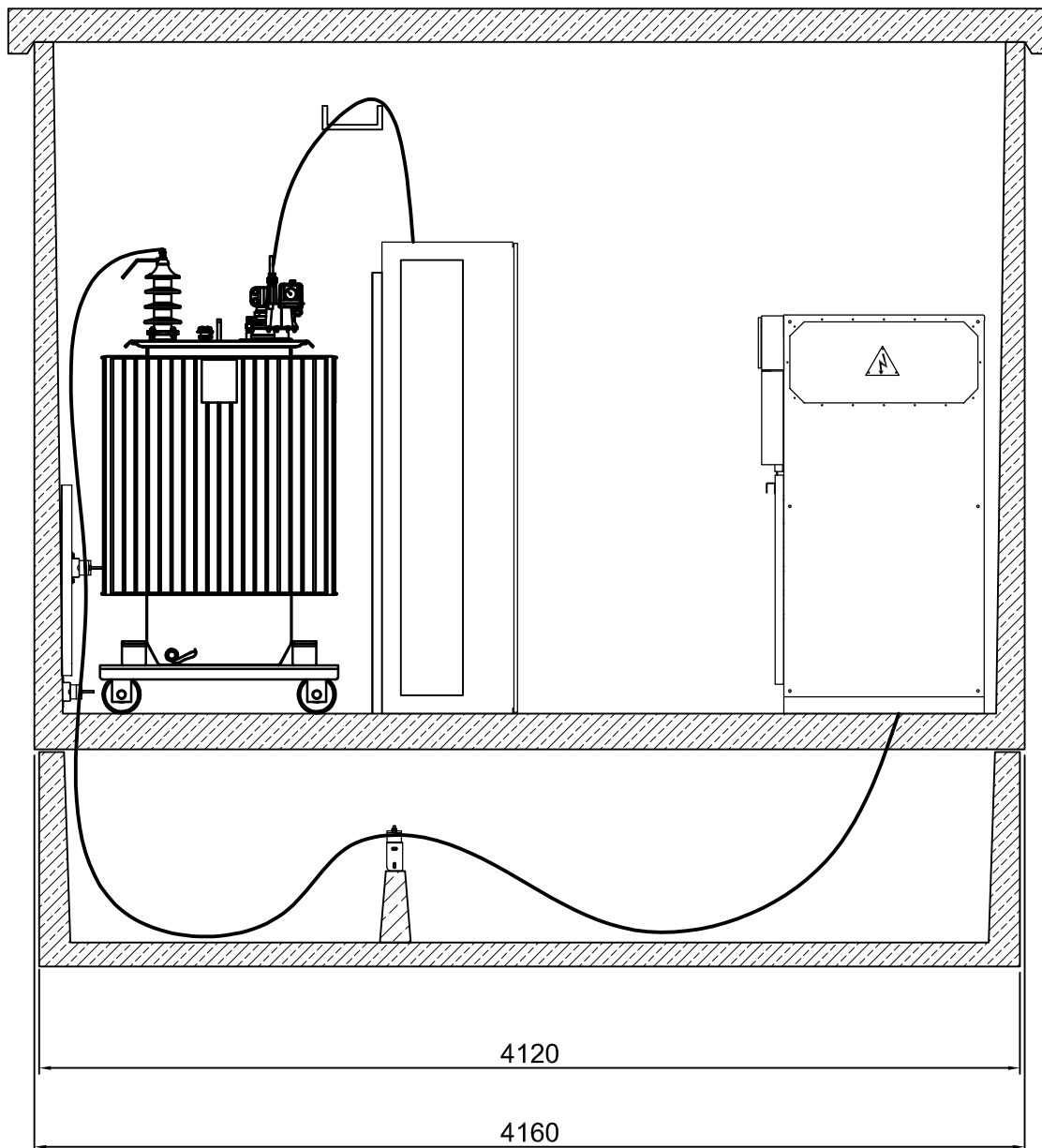
Skala
1:30

Format
A4

Nr projektu:

**Kontenerowa stacja transformatorowa
 typu KSW 20/1250 produkcji LAMEL ROZDZIELNICE**

Rys. 13



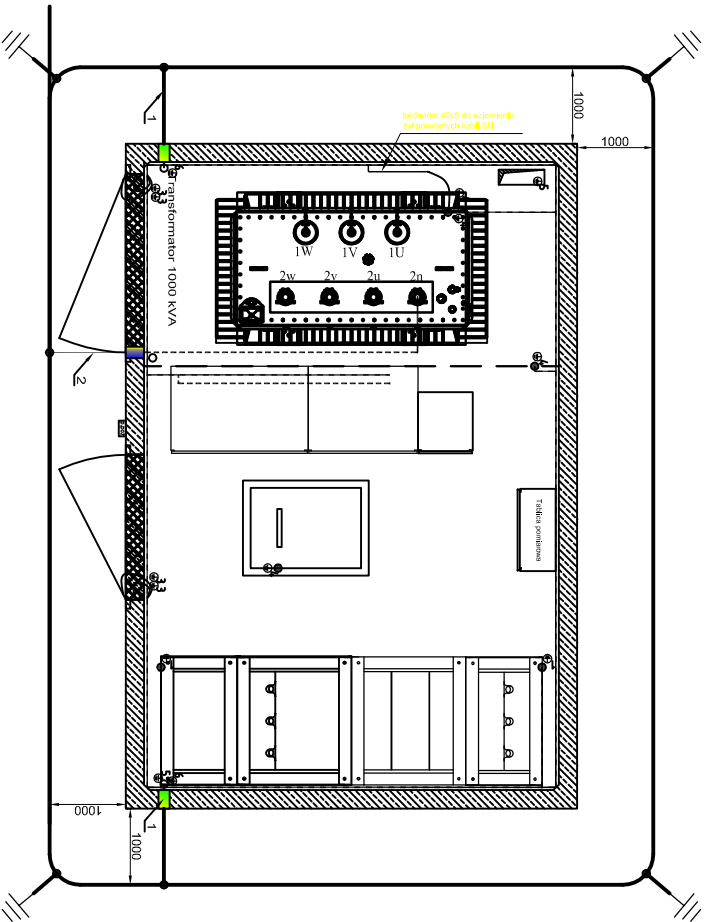
LAMEL ROZDZIELNICE Sp. z o.o.
 Pępowo, ul. Gdańska 3, 83-330 Żukowo
 Tel. +48 58 685 40 50
 Fax +48 58 685 40 52
 www.lamel.com.pl

Obiekt

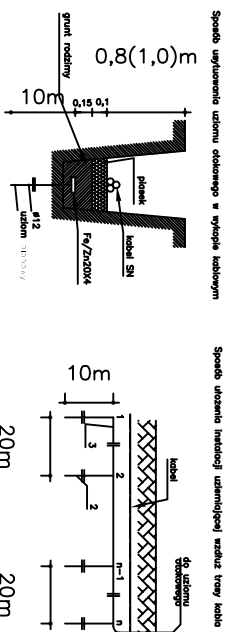
Kontenerowa stacja transformatorowa KSW 20/1250

Projektował:	
Opracował:	
Adoptował:	
Nr projektu:	----

Nazwa rysunku	Data
Rozmieszczenie urządzeń widok z przodu	05-2020
Przedmiot opracowania	Skala
Kontenerowa stacja transformatorowa	1:30
typu KSW 20/1250 produkcji LAMEL ROZDZIELNICE	Format
	A4
	Rys. 14



- 1 - Szyna uzmiętlająca - bednarka Fe/Zn 40x5
- 2 - Szyna uzmiętlająca - bednarka Fe/Zn 40x5 (N)
- 3 - Przewód uzmiętlający LGY 25mm²
- 4 - Przewód uzmiętlający LGY 70mm²
- 5 - Przewód uzmiętlający LGY 70mm² - dach
- 6 - Miejsce do pomiaru uzmiętlania



Lp.	Opis uzmiętl.		wymagane uzmiętlenie uzmiętl. w gruncie o rozpiętości			
	Podany	Planowy	100 kVA (Ω)	500 kVA (Ω)	500 kVA (Ω)	500 kVA (Ω)
1	Bednarka 20x4 (m)	Linia szpipek (m)	3	2,4	7,2	12,0
2	40	5	10	1,4	4,2	7,0
3	80	7	20	0,9	2,5	4,3
4	120	13	20	0,5	1,5	2,5

UWAGI

- Połączenia uzmiętlające wykonać bednarką ocynkowaną 30x4, lub przewodem LGY o przekroju minimalnym 70mm² w kolorze żółto-zielonym
- Połączenie zaciski neutralnego transformatora wykonać bednarką ocynkowaną 40x5mm. Bednarkę prowadzić na uchwytych izolacyjnych. Bednarkę pomalować kolorem niebieskim.

<p>LAMEL ROZDZIELNICE Sp. z o.o. Pepowo, ul. Gdańska 3, 83-330 Żukowo Tel. +48 58 685 40 50 Fax +48 58 685 40 52 www.lamel.com.pl</p>		<p>Obiekt</p> <p>Kontenerowa stacja transformatorowa KSW 20/1250</p> <p>-----</p>	
Projektował:		Nazwa rysunku	
Opracował:		<p>Połączenia uzmiętlające stacji</p>	
Adoptował:		Przedmiot opracowania	<p>Kontenerowa stacja transformatorowa typu KSW 20/1250 produkcji LAMEL ROZDZIELNICE</p>
Nr projektu:	----	Data	<p>05-2020</p>
		Skala	1:50
		Format	A4
		Rys.	15

Specyfikacja rozdzielnic:

Rozdzielnica Lamel Rozdzielnice Sp. z o.o.

LAMLINE LoPV

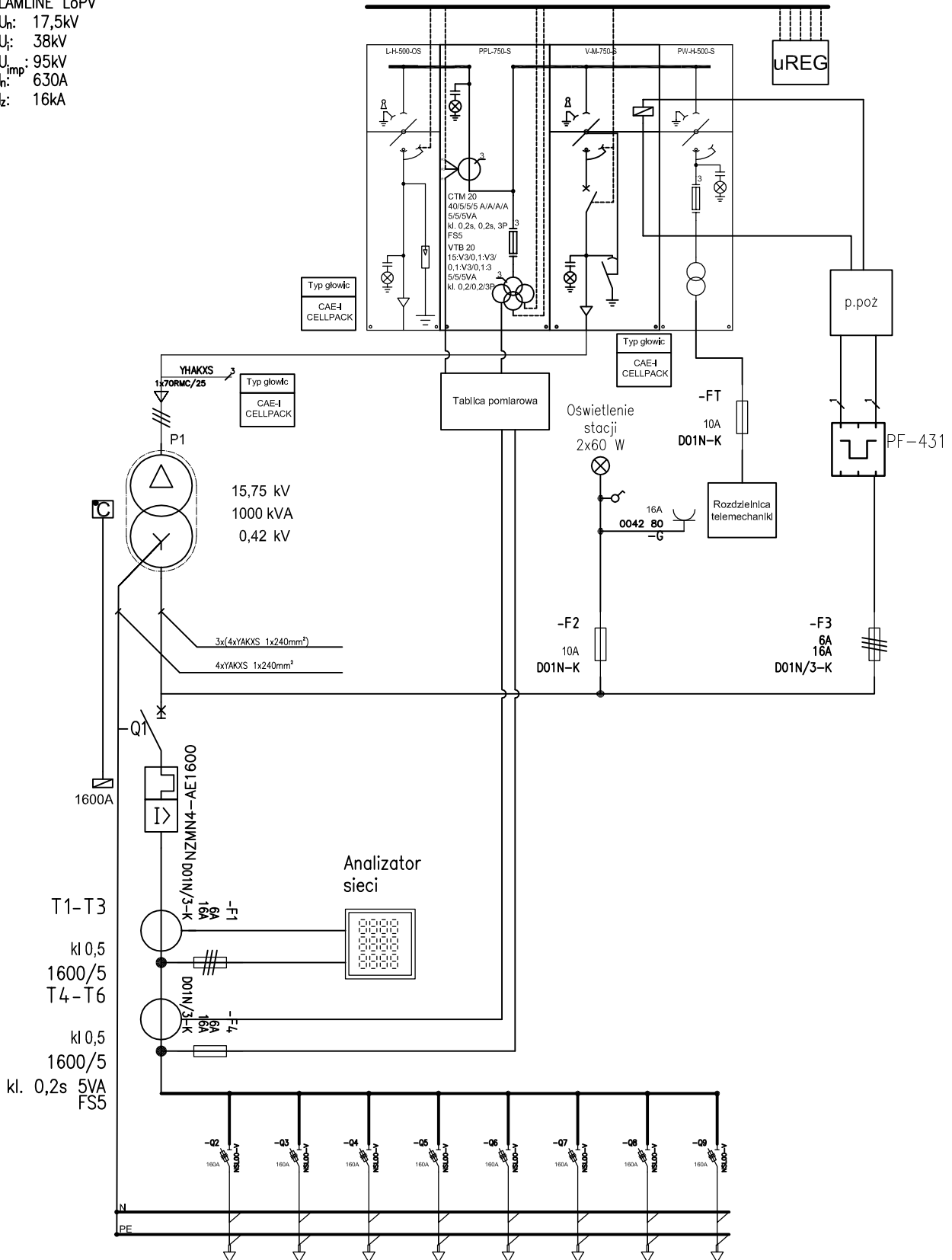
U_n: 17,5kV

U_i: 38kV

U_{imp}: 95kV

I_n: 630A

I_z: 16kA



LAMEL ROZDZIELNICE Sp. z o.o.
 Pępowo, ul. Gdańska 3, 83-330 Żukowo
 Tel. +48 58 685 40 50
 Fax +48 58 685 40 52
 www.lamel.com.pl

Obiekt

Kontenerowa stacja transformatorowa KSW 20/1250

Projektował:	
Opracował:	
Adoptował:	
Nr projektu:	----

Nazwa rysunku	Schemat elektryczny	
Przedmiot opracowania	Kontenerowa stacja transformatorowa typu KSW 20/1250 produkcji LAMEL ROZDZIELNICE	

Data	05-2020	
Skala	1:40	Format A4
Rys. 16		

Specyfikacja rozdzielnic:

Rozdzielnica Lamel Rozdzielnice Sp. z o.o.
LAMLINIE LoPVPW

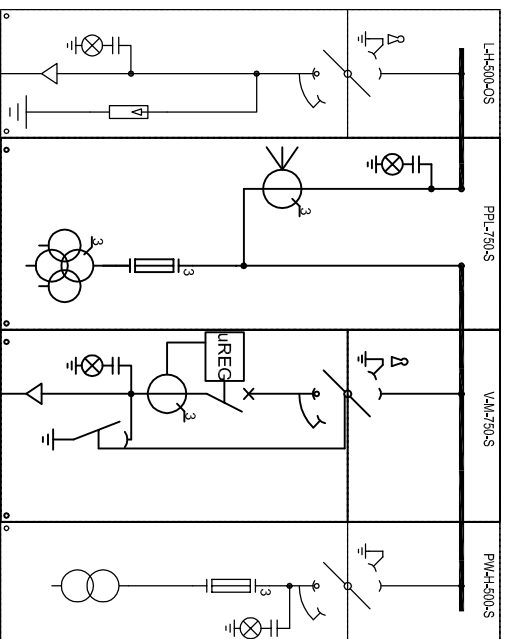
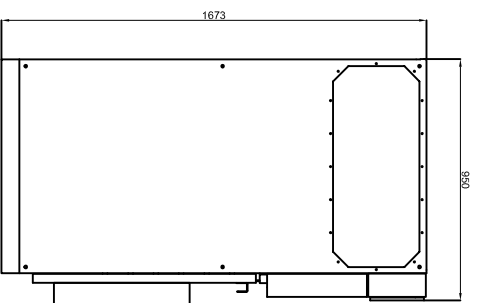
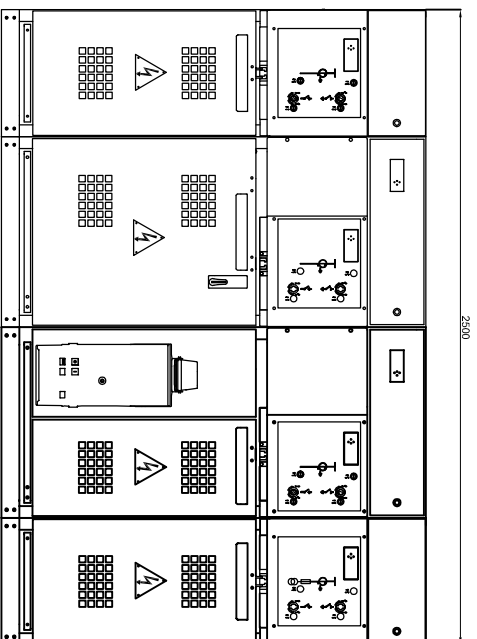
Un: 17,5kV

Uj: 38kV

U_{imp}: 95kV

Is: 630A

Iz: 16kA



LAMEL
ROZDZIELNICE

LAMEL ROZDZIELNICE Sp. z o.o.
Peppo, ul. Gdańska 3, 83-330 Żukowo
Tel. +48 58 685 40 50
Fax +48 58 685 40 52
www.lamel.com.pl

Obiekt
Kontenerowa stacja transformatorowa KSW 20/1250

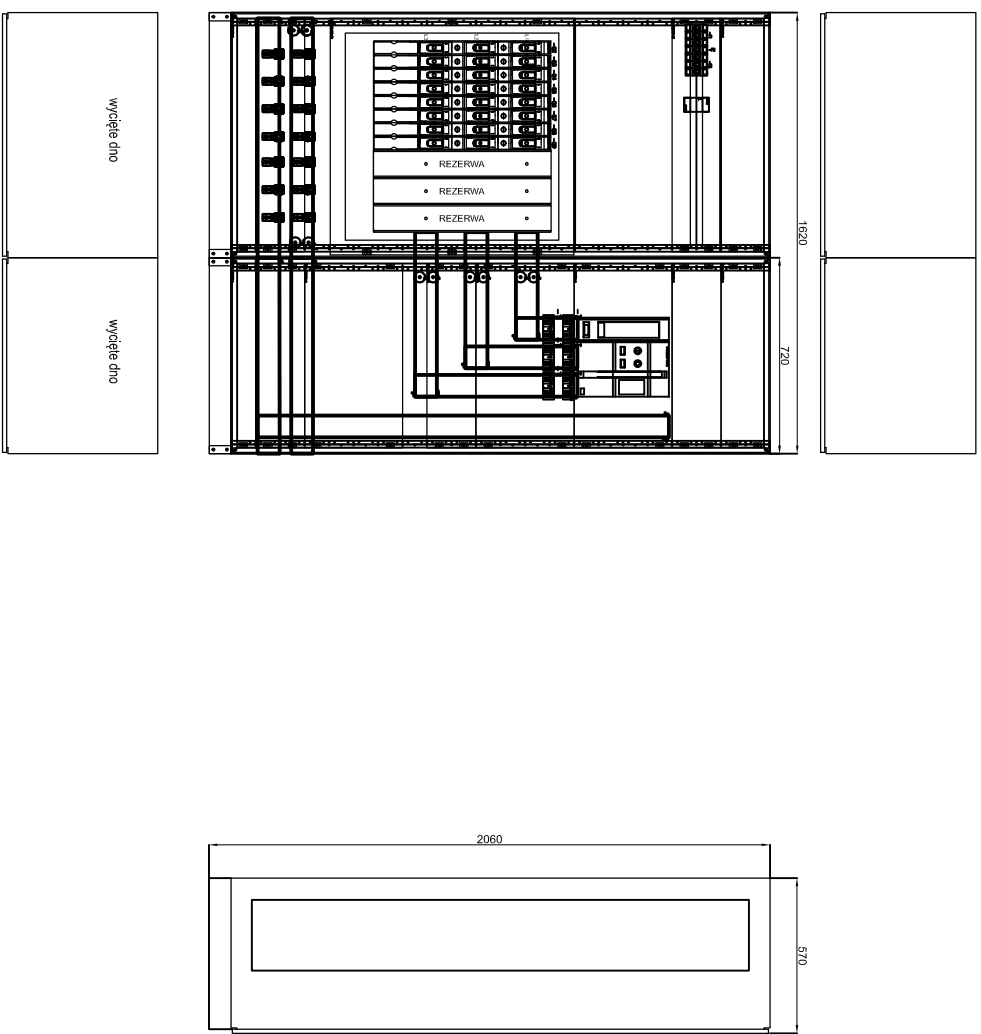
Nazwa rysunku
Rozdzielnica SN typu LAMLINIE

Data
05-2020

Projektował:		Przedmiot opracowania Kontenerowa stacja transformatorowa typu KSW 20/1250 produkcji LAMEL ROZDZIELNICE	Skala	Format
Opracował:			1:30	A4
Adaptował:				
Nr projektu:	----		Rys. 17	

Specyfikacja rozdzielnic:

Rozdzielnica Lamel Rozdzielnice Sp. z o.o.
 typu RX
 IP: 44
 IK: 10
 Un: 0,4kV
 In: 1600A



LAMEL ROZDZIELNICE Sp. z o.o.
 Pełowo, ul. Gdańska 3, 83-330 Żukowo
 Tel. +48 58 685 40 50
 Fax +48 58 685 40 52
 www.lamel.com.pl

Projektował:		Obiekt		Data
Opracował:		Kontenerowa stacja transformatorowa KSW 20/1250		05-2020
Adoptował:		Przedmiot opracowania	Rozdzielnica nN typu RX	Skala 1:20
Nr projektu:	----	typu KSW 20/1250 produkcji LAMEL ROZDZIELNICE		Format A4
				Rys. 18

Specyfikacja rozdzielnic:

Rozdzielnica telesterowania Lamel Rozdzielnice Sp. z o.o.

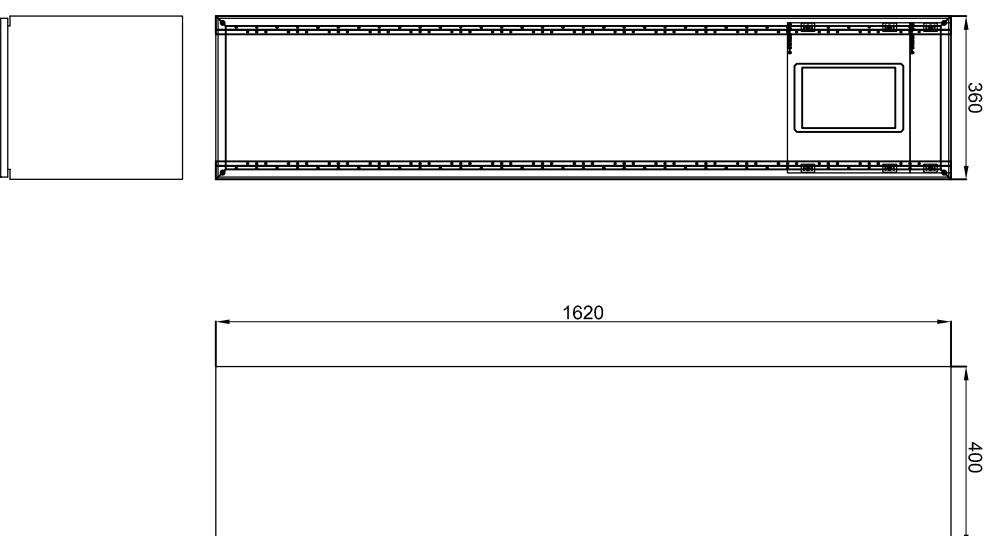
typu RTPV


IP: 44

IK: 10

Un: 230VAC/24VDC

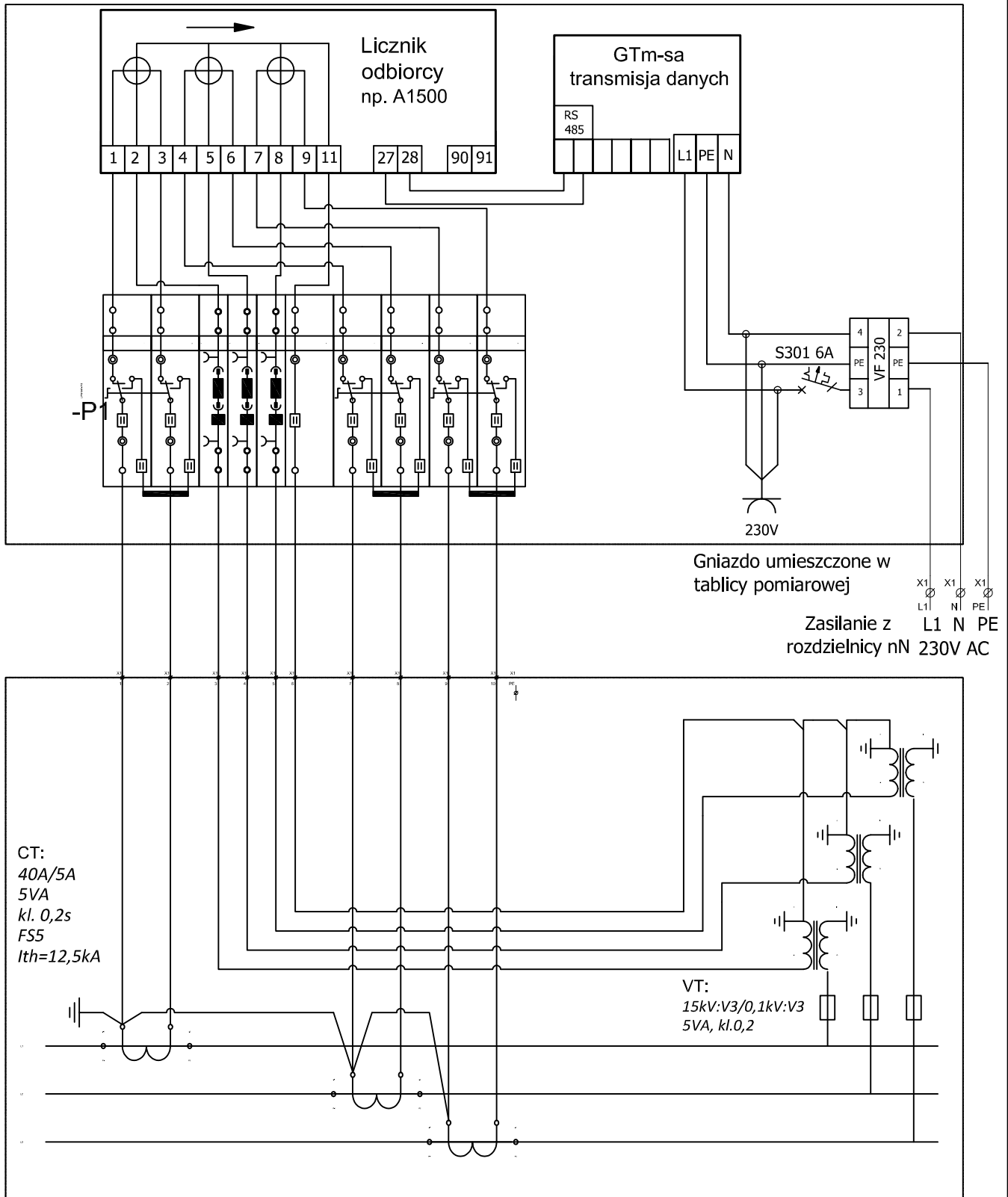
In: 16A



 LAMEL ROZDZIELNICE Sp. z o.o. Pełowo, ul. Gdańska 3, 83-330 Żukowo Tel. +48 58 685 40 50 Fax +48 58 685 40 52 www.lamel.com.pl		Obiekt Kontenerowa stacja transformatorowa KSW 20/1250 -----	
Projektował:		Nazwa rysunku	
Opracował:		Rozdzielnica telesterowania typu RTPV	
Adoptował:		Przedmiot opracowania	
Nr projektu:	-----	Kontenerowa stacja transformatorowa typu KSW 20/1250 produkcji LAMEL ROZDZIELNICE	
			Data
			05-2020
			Skala 1:20
			Format A4
			Rys. 19

LICZNIK PODSTAWOWY
ENERGA OPERATOR SA

TABLICA POMIAROWA



LAMEL ROZDZIELNICE Sp. z o.o.
Pępowo, ul. Gdańska 3, 83-330 Żukowo
Tel. +48 58 685 40 50
Fax +48 58 685 40 52
www.lamel.com.pl

Obiekt

Kontenerowa stacja transformatorowa BKSW-630/320-800

Projektował:

Nazwa rysunku

Data

Opracował:

Schemat układu pomiarowego pośredniego

05-2020

Adaptował:

Przedmiot opracowania

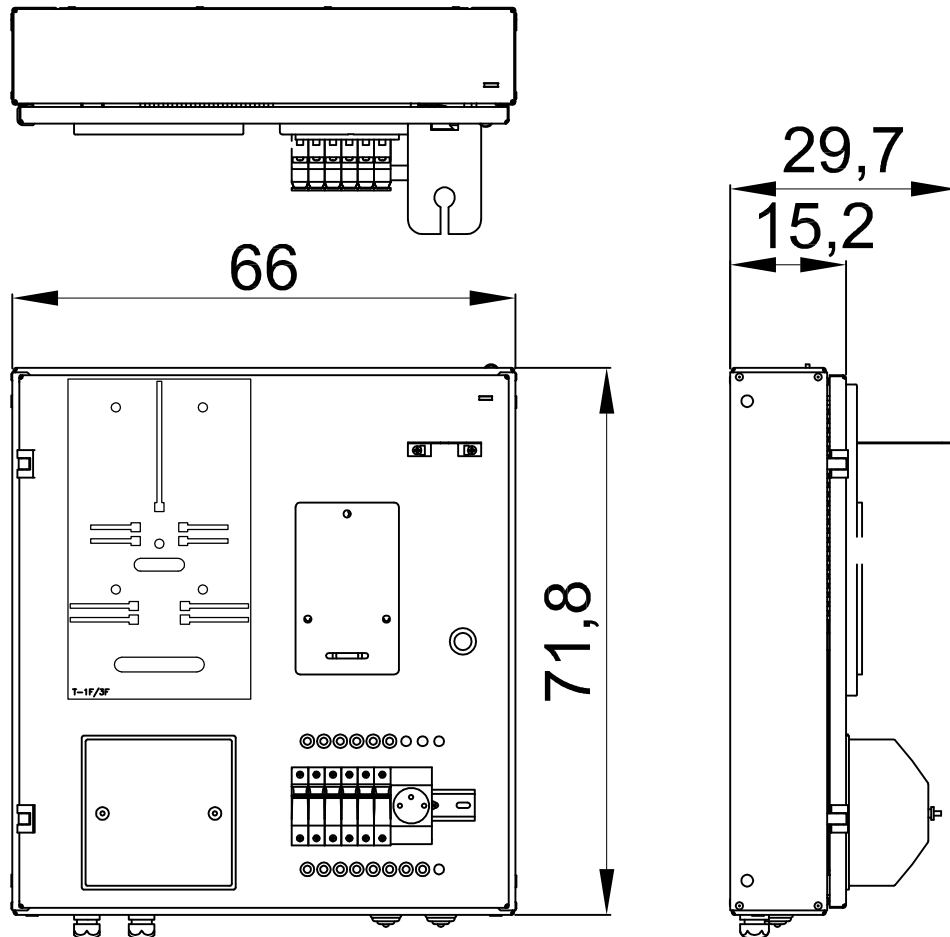
Skala Format

Nr projektu:

Kontenerowa stacja transformatorowa
typu KSW 20/1250 produkcji LAMEL ROZDZIELNICE

1:10 A4

Rys. 20



Rozmieszczenie aparatów
na tablicy pomiarowej



LAMEL ROZDZIELNICE Sp. z o.o.
Pępowo, ul. Gdańska 3, 83-330 Żukowo
Tel. +48 58 685 40 50
Fax +48 58 685 40 52
www.lamel.com.pl

Obiekt

Kontenerowa stacja transformatorowa BKS-630/320-800

Projektował:

Nazwa rysunku

Data

Opracował:

Widok tablicy pomiarowej

05-2020

Adaptował:

Przedmiot opracowania

Skala	Format
--	A4

**Kontenerowa stacja transformatorowa
typu KSW 20/1250 produkcji LAMEL ROZDZIELNICE**

Rys. 21