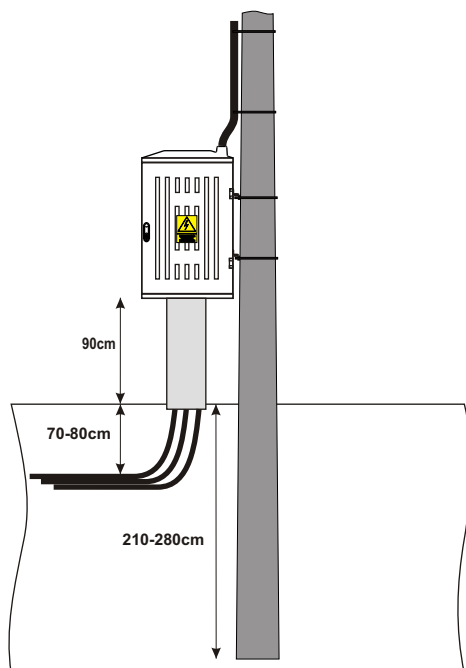


Rozdzielnice posiadają pełne badanie typu zgodnie z:

PN-EN 60439-1 + A1:2006
 PN-EN 60439-5: 2007
 PN-E-05163: 2002



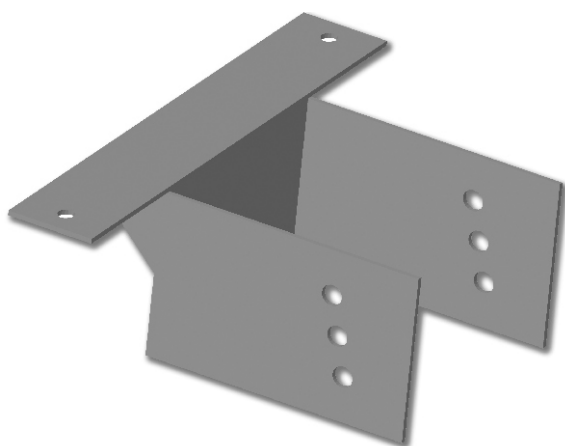
Montaż rozdzielnic



Montaż rozdzielnic polega na przykręceniu rozdzielnic do słupa przy pomocy konstrukcji mocującej typ konstrukcji zależy od rodzaju słupa do którego montujemy rozdzielnicę. Rozdzielnicę należy zamontować około 90cm na ziemię, następnie do rozdzielnic dołączamy kanał kablowy umożliwiając nam odprowadzenie kabli z rozdzielnic do ziemi.

Opaska mocująca rozdzielnicę

Typ opaski	Typ słupa	Średnica podstawy słupa
OM-E	E 12	353-443
OM-ŻN	ŻN	225x150



Do montażu potrzebne są dwa uchwyty

